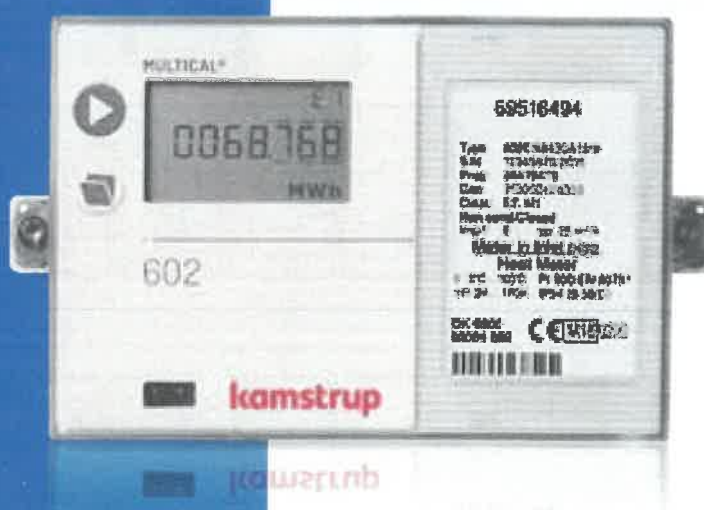


Installations- og betjeningsvejledning

MULTICAL® 602 & ULTRAFLOW®



# Betjeningsvejledning

## Energimåling


MULTICAL® 602 fungerer på følgende måde:


**Flowmåleren** registrerer, hvor mange m<sup>3</sup> (kubikmeter) fjernvarme-vand, der cirkulerer gennem varmeanlægget.

**Temperaturfølerne**, anbragt i frem- og returløb, registrerer afkølingen, dvs. forskellen mellem indgangs- og udgangstemperaturen.

**MULTICAL® 602** beregner den forbrugte energi ud fra mængden af fjernvarmevand og afkøling.

## Visninger i displayet

Når den øverste frontknop  aktiveres, skiftes der til ny visning.

Den nederste frontknop  anvendes til at fremkalde gemte data og gennemsnitsværdier. 4 min. efter sidste aktivering af frontknappen skiftes automatisk til visning af forbrugt energi.

## Displays

Forbrugt energi i kWh, MWh eller GJ.

E1  
0045321  
MWh



DATE LOG 0  
20110601

Seneste skæringsdato.

LOG 0  
0031107  
MWh

Energikællestand på seneste skæringsdato, efterfulgt af energikællestand på forrige års skæringsdato.

DATE LOG 0  
0011103  
MWh

Efterfulgt af månedlige tællestande. Akkumuleret produkt af grader i returløb og volumen i kubikmeter. [E9 anvendes som baggrund for beregning af gennemsnitstemperatur].

E8  
0024955  
M<sup>3</sup>

VOL. 1

0032456  
M<sup>3</sup>

Seneste skæringsdato.

DATE LOG 0  
20111101

Seneste skæringsdato.

LOG VOL. 0  
0023195  
M<sup>3</sup>

Volumenkællestand ved sidste års skæringsdato. Efterfulgt af årlige og månedlige inngæsværdier.

Antal driftstimer.

0008760  
h



TIME 14

Antal fejltimer.

Aktuel fremløbstemperatur.

t 1  
7689  
°C

t 1  
67  
°C

Gennemsnitlig fremløbstemperatur for året.

Aktuel returløbstemperatur.

t 2  
3421  
°C

t 2  
36  
°C

Gennemsnitlig returløbstemperatur for året.

Aktuel differensstemperatur (afkøling).

t 12  
4268  
K

t 2  
14  
°C

Gennemsnitlig returløbstemperatur for måneden. OBS! Månedens gennemsnitstemperatur nulstilles på skæringsdato hver måned.

Aktuelt vandflow for flowmåler tilsluttet V1.

VOL 1  
316  
L/h

DATE MAX  
20110317

Dato hvor der har været det højeste registrerede flow for flowmåler tilsluttet V1 i indværende år.

Aktuelt vandflow for flowmåler tilsluttet V2.

VOL 2  
1254  
L/h

VOL MAX  
1474  
L/h

Det højeste registrerede flow for flowmåler tilsluttet V1 i indværende år. Efterfulgt af månedlige max. og min. tællestande.

Aktuel varmeeffekt.

146  
kW

DATE MAX  
20110317

Dato hvor der har været det højeste registrerede effektforbrug i indværende år.

Opsumneret vandforbrug på indgang A.

VOL. A  
0015638  
M<sup>3</sup>

DATE MAX  
75420145

Serienummer på udstyr tilsluttet indgang A. Efterfulgt af månedlige og årlige tællestande.

Opsumneret vandforbrug på indgang B.

VOL. B  
0001895  
M<sup>3</sup>

DATE MAX  
54319728

Serienummer på udstyr tilsluttet indgang B. Efterfulgt af månedlige og årlige tællestande.